

REGLEMENT DE LA COURSE RADE A BOUT DE BRAS

Inscriptions

Les équipages doivent s'inscrire le samedi en précisant leur participation aux courses du samedi et/ou du dimanche.

Le dimanche, chaque équipage devra confirmer sa participation à la course en précisant le bateau et la composition de l'équipage. Les bateaux non correctement inscrits ne seront pas classés.

Matériel de sécurité obligatoire par bateau :

- une brassière par personne (rameur et barreur),
- un bout de remorquage de 10 mètres minimum,
- trois feux à portée de main,

Catégories

- Solo, doubles, quatre barré pointe et couple, bancs fixes (aviron traditionnel).
- En équipages : féminin ou masculin uniquement (les équipages mixtes sont classés en masculin)
- Toutes les yoles doivent être à la jauge FFSA

Tous les bateaux devront respecter ce règlement et un contrôle du matériel de sécurité sera réalisé avant la mise à l'eau. Les instructions de course et procédures de départs seront données lors des briefings.

PROGRAMMES 2014

Samedi 13 Septembre

- 10 h - 12 h : Accueil au parking à bateaux pour confirmation des engagements (remise des dossards).
- 13 h 30 : Réunion d'information sur la course – Base Nautique (chefs de bord).
Contrôle obligatoire du matériel de sécurité à la cale.
- 14 h 00 : 1^{re} mise à l'eau des bateaux
- 14 h 15 : Départ catégories Féminines + juniors + cadets**
- 14 h 30 : Départ catégorie open**
- 15 h 15 : 2^e mise à l'eau
- 15 h 45 : Départ catégories Masculines**
- 19 h 00 : Résultats de la course suivis d'un pot à la Base Nautique ouvert à tout les participants

A 20h, repas Base Nautique Albert Livory

Dimanche 14 septembre

2^{ème} régata : non qualifiante pour les championnats de France

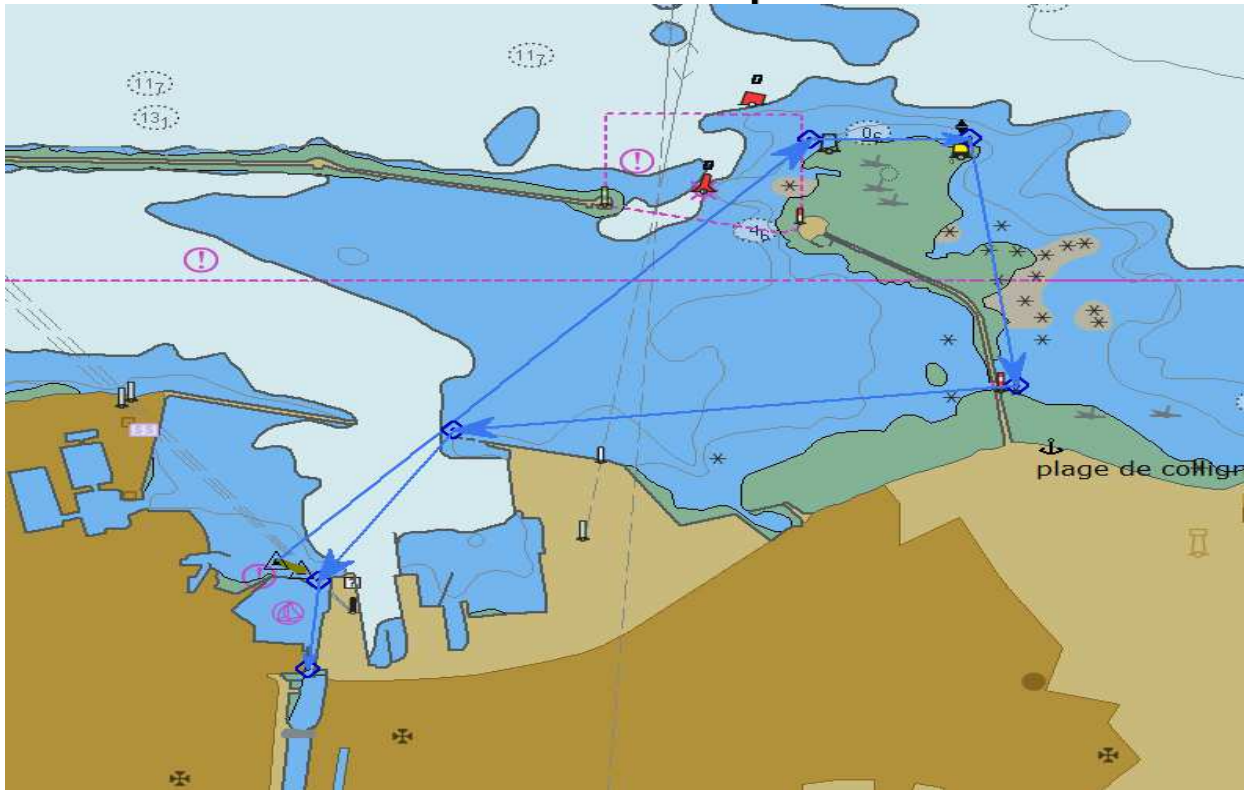
- 08 h 15 : Confirmation des inscriptions
- 08 h 30 : Réunion d'information sur la course : parking bateaux
- 09 h 00 : 1^{re} mise à l'eau
- 09 h 15 : Départ catégories Féminines + juniors**
- 10 h 00 : 2^e mise à l'eau
- 10 h 40 : Départ catégories Masculines**
- 12 h 30 : Résultats et remise des coupes à la base nautique A Livory

NB : L'organisateur se réserve le droit de modifier les parcours jusqu'au briefing et à tout moment du déroulement des courses dans un soucis de sécurité. Ceci pour des raisons de météo ou de trafic portuaire notamment.

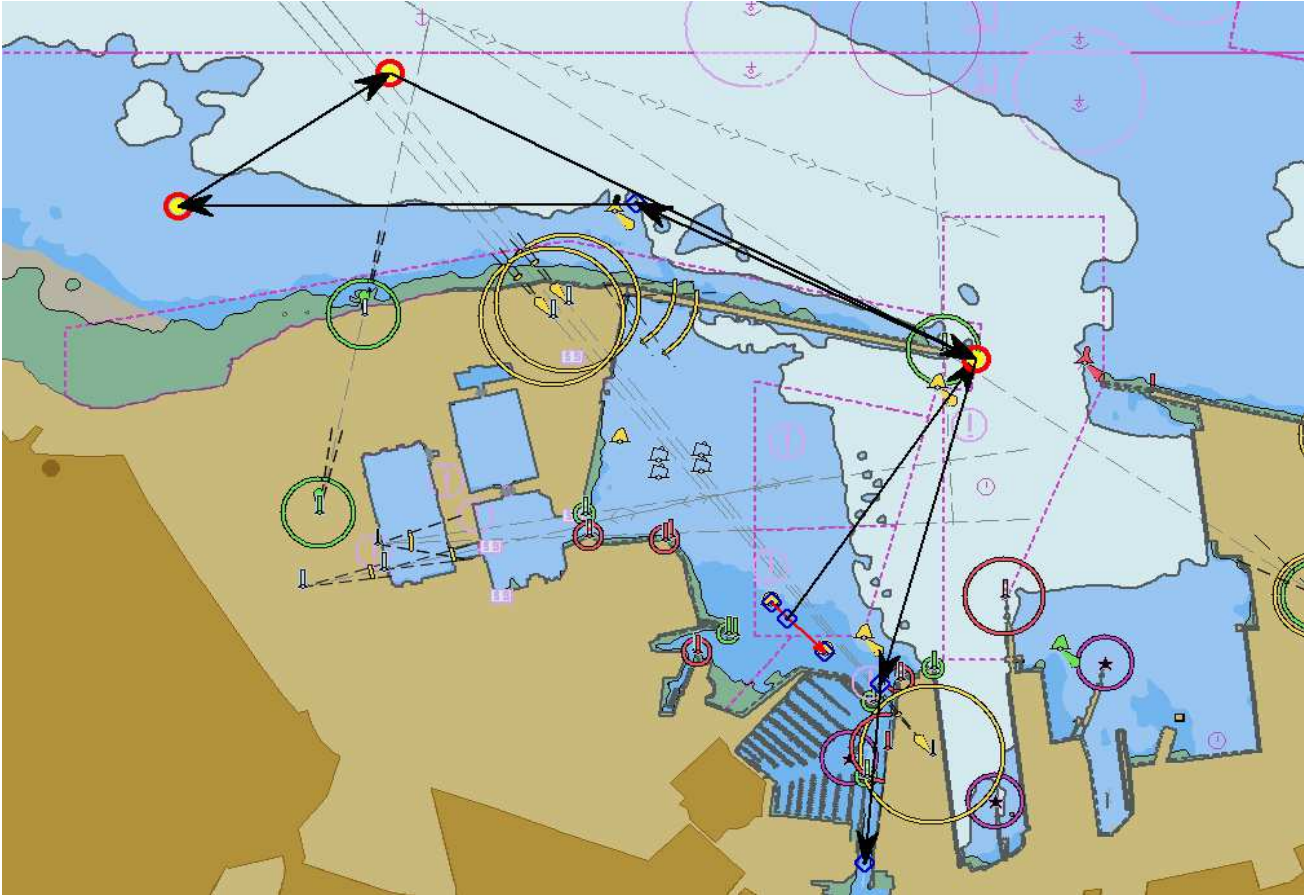
PARCOURS

(Susceptibles d'être modifiés en fonction de la météo)

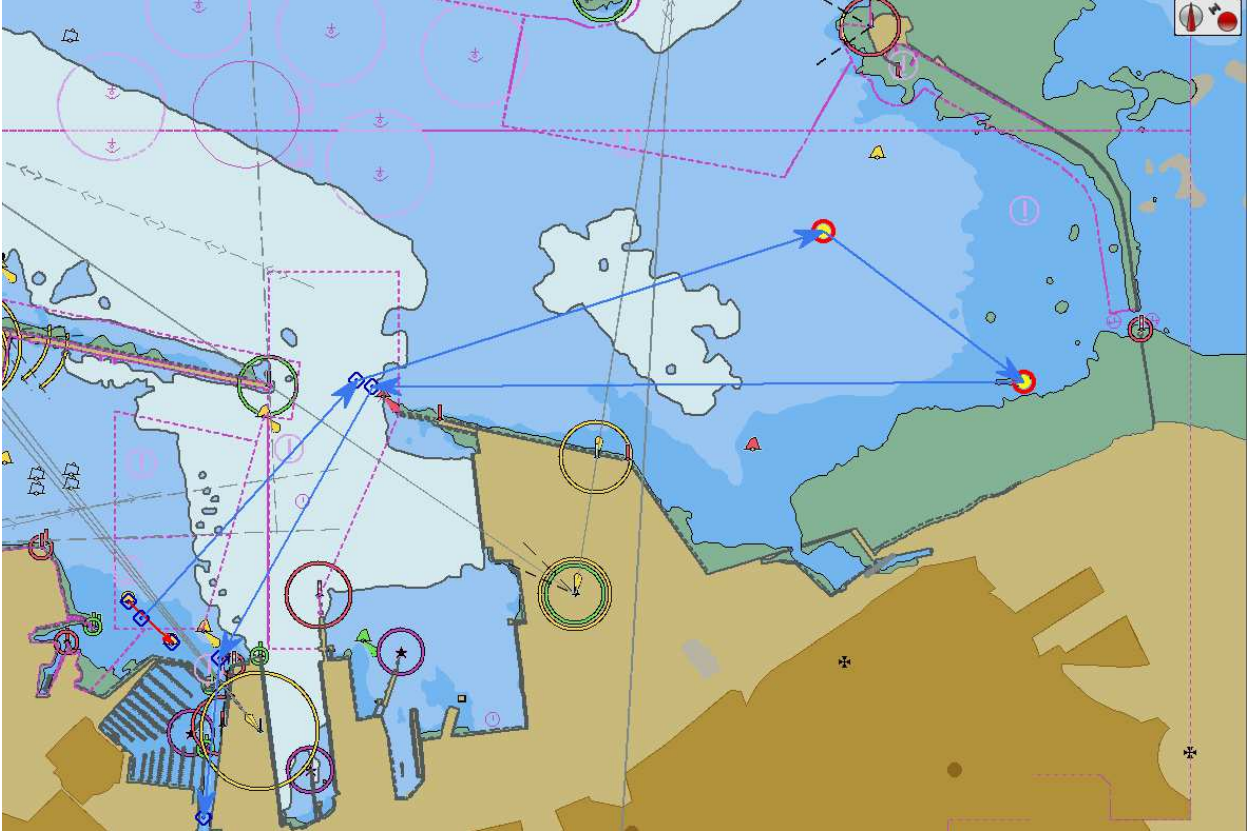
Parcours du samedi : Le tour de l'île pelée 12km



Parcours du dimanche : 8Km



Parcours de repli pour samedi :



HEBERGEMENTS ET RENSEIGNEMENTS

Le club réserve des places à l'auberge de jeunesse de Cherbourg (5 min à pied du site) à prix préférentiels.

L'Auberge de jeunesse - rue de l'Abbaye

50100 Cherbourg

Réservations : station nautique .02 33 78 19 29

Par ailleurs la ville offre toutes possibilités d'hébergements : hôtels, gîtes, camping, etc...

Renseignements : Maison du Tourisme de Cherbourg et du Haut-Cotentin

2, Quai Alexandre III - 50100 - CHERBOURG-OCTEVILLE

Tél.: 02.33.93.52.02 - Fax : 02.33.53.66.97 -

tourisme@ot-cherbourg-cotentin.fr

<http://www.otcherbourgcotentin.fr>



Renseignements sur la course:

Tél. /Fax du club 02.33.94.99.00

Email : contact@cherbourg-aviron.fr



FICHE D'INSCRIPTION

DATE LIMITE D'INSCRIPTION : 30 Aout 2014

Nom du club :

Responsable à contacter **Nom :**
Adresse :
Tel (D) :
Tel (T) :

Tous les engagés doivent posséder leur licence FFSA : (contrôle à l'inscription)

Bateaux engagés	Type (solo double quatre)	Coulisse ou bancs fixes	N° réglementaire (FFSA)
• er Bateau			
• ème Bateau			
• ème Bateau			
• ème Bateau			
• ème Bateau			

MONTANT DE L'INSCRIPTION

	Montant par personne	Nombre de personnes	Montant Total
Participation aux régates (sauf barreur)	10,00 €		
Repas du samedi soir (adulte)	13,00 €		
Repas du samedi soir (enfant-12 ans)	8,00 €		
TOTAL GENERAL			

Le total général du chèque sera établi à l'ordre du Cherbourg Club Aviron de Mer. Inscription à renvoyer à : Cherbourg Club Aviron de Mer
Base nautique Albert Livory
50100 Cherbourg